

# Montageanleitung



## Duschtürpendelband 8242MS

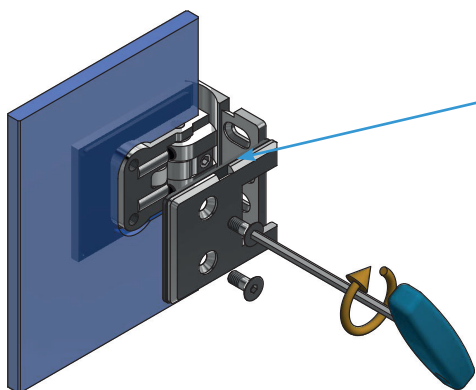
- Glas-Wand 90°
- beidseitig öffnend (90°)

Glasdicke: 6 mm, 8 mm und 10 mm

Tragfähigkeit (2 Bänder):  
45kg entsprechen einem Glastürflügel von  
900 x 2000 mm bei einer Glasdicke von 10mm

### Pflegehinweis:

Die Duschbeschläge dürfen nur mit warmen Wasser und einem weichen Tuch (z.B. Mikrofaser) feucht abgewischt und gegebenenfalls nachgetrocknet werden. Scharfe, aggressive, alkalische oder chlorhaltige Reiniger, Scheuermittel (z.B. Stahlwolle) oder Lösungsmittel dürfen nicht verwendet werden.



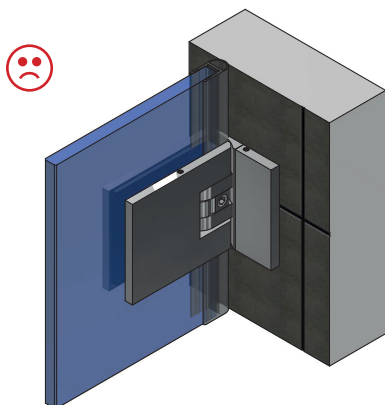
Die Dicke der EPDM-Einlagen richtet sich nach der verwendeten Glasstärke:

8mm Glas: 2 mm EPDM-Einlagen  
10mm Glas: 1 mm EPDM-Einlagen

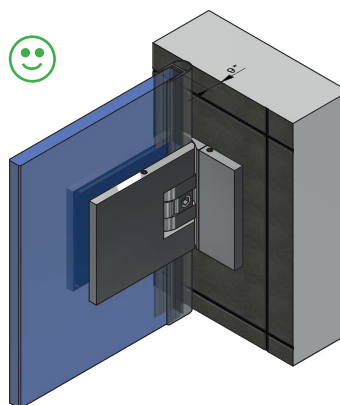
Achtung: Im Lieferzustand sind EPDM-Einlagen für 8mm Glas eingebaut.

**1)** Das Gehäuse des Duschtürbandes mittig im Glasausschnitt positionieren, um den größtmöglichen Verstellbereich für die Einstellung der Dusche zu gewährleisten.  
Werkzeug: Sechskantschlüssel 4mm

Wechselweise bis zum Erreichen des max. Anzugsmomentes von 10N·m anziehen. Nach ca. 15 Minuten noch einmal wechselseitig auf das max. Anzugsmoment nachziehen.

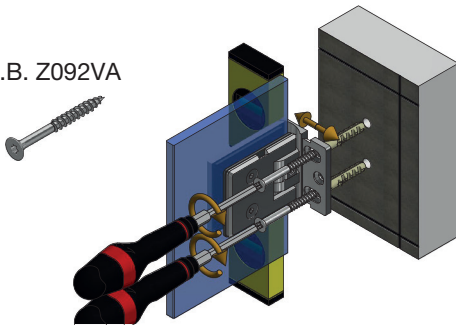


**2)** Um ein Kippen der Drehachse zu verhindern, sollte das Duschtürband immer vollflächig auf einer Fliese montiert werden!



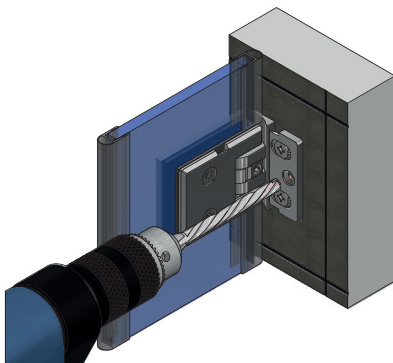
\* bei Verwendung von Dichtprofil 8861KU0-8

z.B. Z092VA

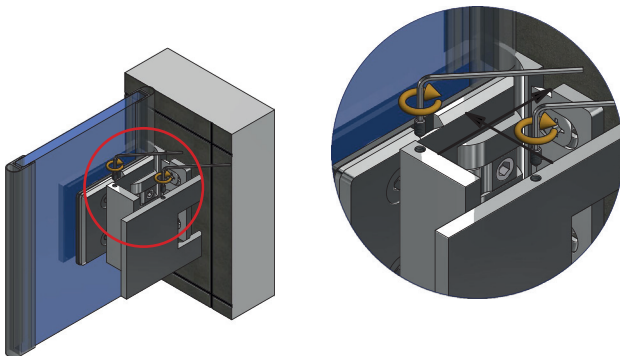


**3) Wichtig:** Schrauben und Dübel müssen an die jeweilige bauliche Situation angepasst sein!

Der Bohrer ist entsprechend der Größe der Dübel zu wählen. Die Schrauben sollten aus Edelstahl A2 oder A4 bestehen und einen Senkkopfdurchmesser von **10mm** aufweisen. Bitte die entsprechende Kopfhöhe prüfen, so dass die Schrauben das Befestigen der Abdeckkappen am Ende der Duschenmontage, nicht behindern.



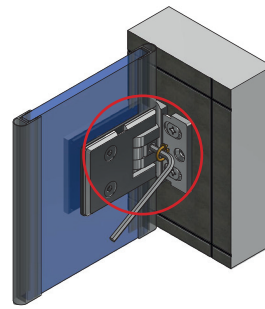
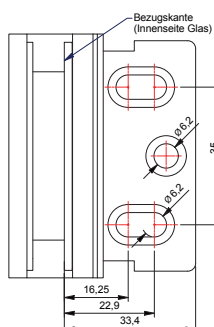
**5)** Ist die Dusche fertig aufgebaut und ausgerichtet, können die Bänder endgültig fixiert werden. Das Duschband ist so konstruiert, dass die Befestigungsbohrung mit einem 8mm Bohrer im montierten Zustand ausgeführt werden kann.



**7)** Ist die Dusche fertig aufgebaut und ausgerichtet, können die Bänder endgültig fixiert werden. Das Duschband ist so konstruiert, dass die Befestigungsbohrung mit einem 8mm-Bohrer im montierten Zustand ausgeführt werden kann.

#### Bemaßung Wandlasche 8242MS

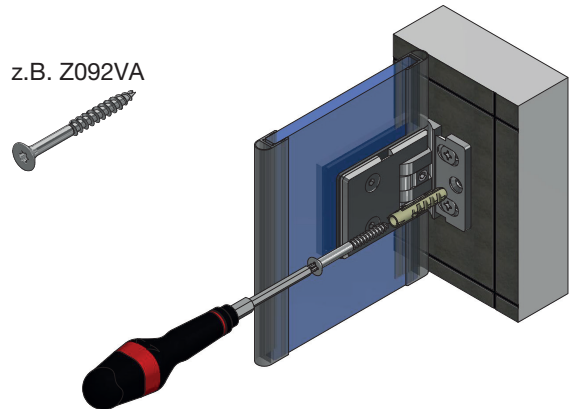
bei 8mm Glas



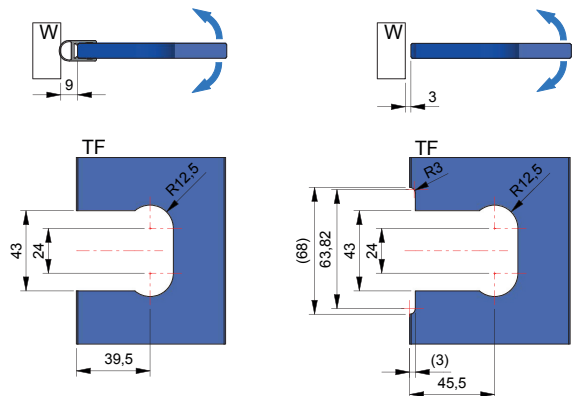
max. 5 N·m

**4)** Wenn der Türflügel ausgerichtet ist und alle Dichtprofile aufgesteckt wurden kann die Nulllage eingestellt werden. Dabei ist die Schraube auf das angegebene Anzugsmoment anzuziehen und nach ca. 15 Minuten nachzuziehen.

z.B. Z092VA



**6) Wichtig:** Die Schrauben sollten aus Edelstahl A2 oder A4 bestehen und einen Senkkopfdurchmesser von **10mm** aufweisen. Bitte die entsprechende Kopfhöhe prüfen, so dass die Schrauben das Befestigen der Abdeckkappe am Ende der Duschenmontage, nicht behindern.



Je nach verwendetem Dichtprofil ist darauf zu achten, dass unterschiedliche Glasbearbeitungen zum Einsatz kommen. Achtung: alle Maße beziehen sich auf 8-mm-Glas



SWS Glassysteme GmbH  
Boehringers Straße 2a  
D-68307 Mannheim

info@sws-glassysteme.de  
www.sws-glassysteme.de

Niederlassung:  
Eisenstraße 2  
D-51545 Waldbröl

Telefon: (+49) 02291-7905-0  
Telefax: (+49) 02291-7905-10